

SALLE DE CONCERT

Caractéristiques :

- ◆ capacité maximum : 450 personnes debout
- ◆ dimension scène : 10 m x 6 m (ouverture utile 10m) 11m de mur à mur
- ◆ hauteur sous perches : 5,4 m
- ◆ hauteur de scène : 0,9 m

Fiche technique son :

Conformément à la législation en vigueur, le niveau sonore est limité à 102 dbA au maximum en tout point accessible du public.

Un limiteur de bruit veille au bon fonctionnement de la législation.

Nous nous réservons un droit d'intervention en cas de non respect de ce règlement.

Merci de votre compréhension

- Diffusion : C. Heil
 - 6 ARCS clustées + 2 subs SB 28

- Console :
 - Midas pro 3

- Trafic :
 - 1EQ 31 bande Klark Tech DN370
 - 2 DESTRESOR Ampirical EL8X
 - 1 reverb DTWO TC electronic + pedale
 - 1 reverb PCM91
 - 1 avalon 747
 - 2 DBX 160

- Retours :
 - Console pro 3 midas
 - 12 retours heil en 15 xq

- Parc micros :

<ul style="list-style-type: none"> - 2 Neumann KM 184 - 2 Shure Sm 81 - 1 Audio Technica AT 4041 - 1 Beyerdynamic M88 - 1 Shure Beta 52 - 1 Shure Beta 57 - 1 Sennheiser MD 421 - 4 Shure Beta 98 - 2 d6 - 1 AKG C535 - 1 palmer pan 01 - 2 radial sb2 passive 	<ul style="list-style-type: none"> - 2 HF Shure ULX 58 - 6 Shure SM 57 - 2 Sennheiser 201 - 5 Shure SM 58 - 1 Shure Beta 87C - 1 Shure Beta 58 - 2 Sennheiser e906 - 4 Sennheiser e 904 - 7 DI BSS AR 133 - 2 di stéréo EMO passive - 3 DI rj48
--	--

- pied de HH
 - 8 petits pieds micros perchettes réglables
 - 12 pieds standards perchette télescopiques

- 4 praticables moquetés 2 x 1 m (hauteur 40cm, 80 cm)

Fiche technique Lumière :

Régie en balcon (option pour la vidéo/enregistrement)

Le régie lumière se trouve derrière la régie son au sol

• Projecteurs traditionnels :

- 20 pars 64 1 kW (34 CP 60, 40 CP 62, 18 CP 61 au choix)
- 12 PC 1 kW ADB
- 1 série d'ACL
- 1 stroboscope Martin Atomic 3000
- 4 FL 1300
- 1 série de Sunstripe (T10) 110V
- 1 machine à brouillard Look Unique 2

• Projecteurs automatiques :

- 6 Robe Colorspot MSD AT 250
- 4 Robe Colorwash MSD AT 250
- 4 K10e

• Pupitre de commande :

- Console Grand Ma 2 Ultra light
- Console MA Lighting Scancommande
- Gradateurs 24 x 3 kW Eurorack ADB + 24 x 2.kW ADB Memorack

• Structure :

- 4 pieds Manfrotto light 3m30 charge max 20 kgs
- 4 pieds Heavy duty
- 4 totems 2m + embase lourde 48 kgs + platines support pour projecteurs asservies

- Grill :

- 6 perches motorisées sur le grill (charge maxi répartie 250Kg) + 10 perches d'accroche supplémentaires fixes (tous les 25 cm).
- Résille de salle (quadrillage par m² en tube de 50 au dessus de la fosse)
- 2 plans de pendrillonnage à l'italienne installés (1,2m et 3m)
- Un 3ème plan mobile disponible si nécessaire.

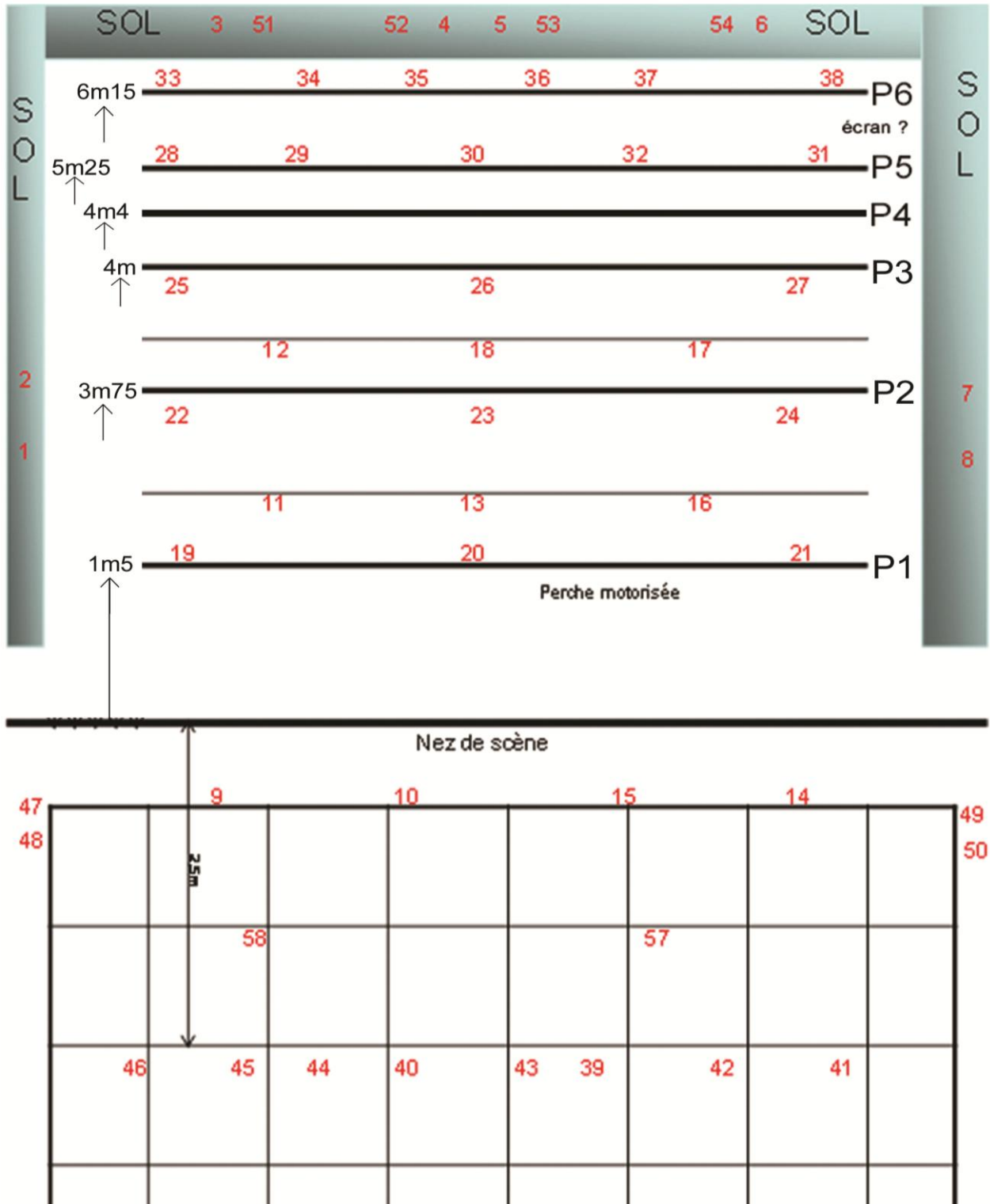
- Vidéo :

- Projecteur 6000 lumens
- Ecran 6x5m en fond de scène rétractable

Si vidéo suppression de la perche de fond (incompatible technique)

- Nacelle Genie DW20-S

Emplacements accroche et boîtiers électriques pour plans de feux

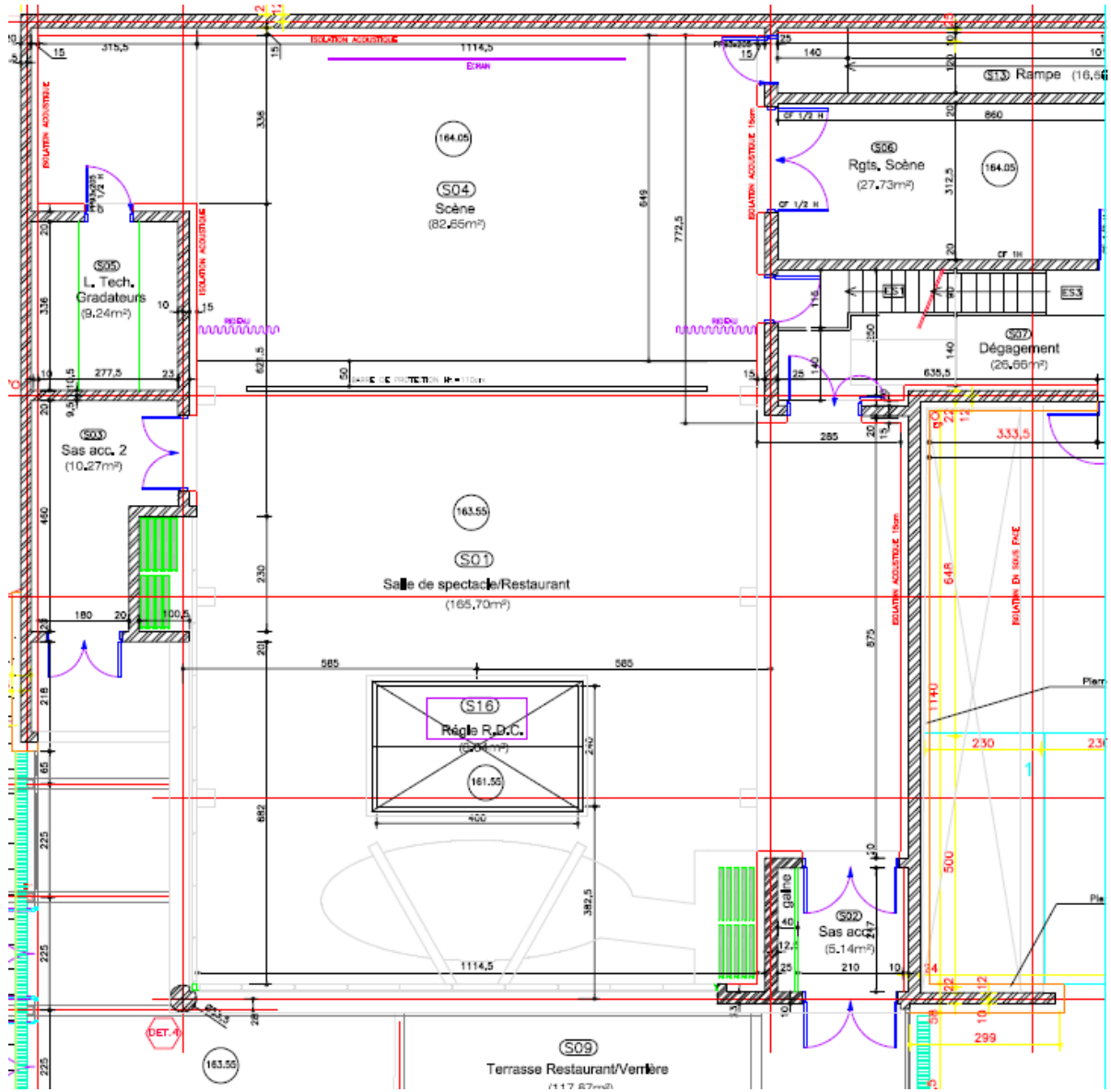


Loges artistes

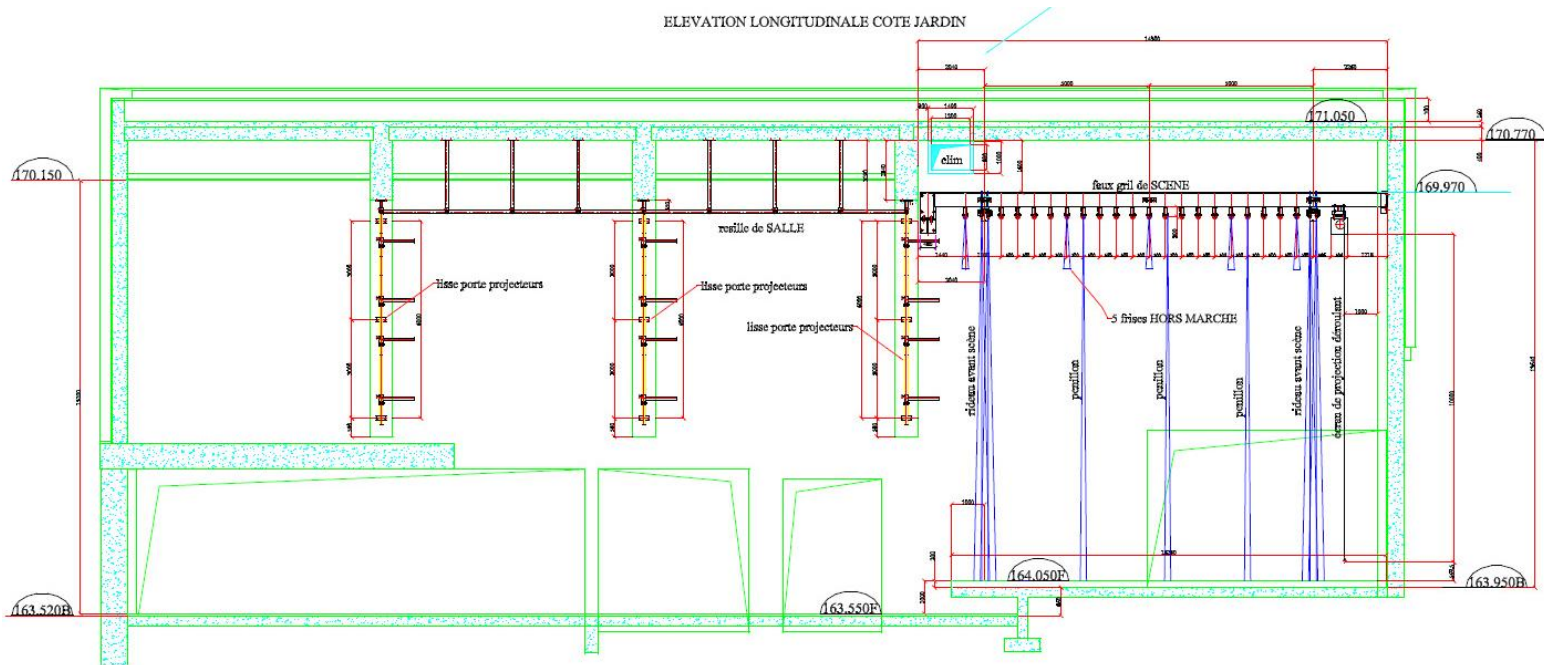
Toutes les loges sont équipées de tables, chaises, canapés, miroirs, douches, WC, réfrigérateurs.

- 1 loge de 12m5 m², accessibles aux personnes handicapées, accès direct à la scène par une rampe pour les artistes à mobilité réduite (rez-de-chaussée)
- 1 loge de 19 m² (à l'étage)
- 1 loge de 18 m² (à l'étage)
- pièce de préparation du back line de 20m², à cour. Accès à la scène par double porte, à hauteur. (Attention largeur 1 ,80m, les doubles rolling risers ne passent pas !)
- Accès parking privé pour déchargement, stationnement possible des véhicules artistes et techniques.
- Entrée d'un tourbus impossible. Stationnement sur la rue, à 30m (alimentation possible en 16A / 220v une demande préalable doit être faite).

Plan de la salle



Salle vue en coupe



Contact (technique) :

Régisseur technique

Clément Inguibert

Tél : 01 39 30 45 92 / 06 87 34 48 03

Email : clement.inguibert@ville-guyancourt.fr